

ОПИСАНИЕ МЕСТОПОЛОЖЕНИЯ ГРАНИЦ

Публичный сервитут объекта «Сооружение: газопровод высокого давления», кадастровый номер
50:19:0060128:208

(наименование объекта, местоположение границ которого описано (далее - объект))

Раздел 1

Сведения об объекте		
№ п/п	Характеристики объекта	Описание характеристик
1	2	3
1	Местоположение объекта	Московская область, Рузский м.о.
2	Площадь объекта ± величина погрешности определения площади ($P \pm \Delta P$)	2 798 м ² ± 19 м ²
3	Иные характеристики объекта	Вид объекта реестра границ: Зона с особыми условиями использования территории Вид объекта по документу: Публичный сервитут объекта «Сооружение: газопровод высокого давления», кадастровый номер 50:19:0060128:208 Содержание ограничений использования объектов недвижимости в пределах зоны или территории: Публичный сервитут, для целей размещения линейных объектов системы газоснабжения, их неотъемлемых технологических частей. Срок установления 49 лет. Владелец публичного сервитута: Акционерное Общество «Мособлгаз» (ИНН 5032292612, ОГРН 1175024034734). Адрес: Московская обл. г. Одинцово, д. Раздоры, 1-й км Рублево-Успенского шоссе, д. 1, корп. Б. Электронная почта: info@mosoblgaz.ru

Раздел 2

Сведения о местоположении границ объекта

1. Система координат МСК-50, зона 1

2. Сведения о характерных точках границ объекта

Обозначение характерных точек границ	Координаты, м		Метод определения координат характерной точки	Средняя квадратическая погрешность положения характерной точки (Mt), м	Описание обозначения точки на местности (при наличии)
	X	Y			
1	2	3	4	5	6
1	442 555,93	1 304 392,04	Аналитический метод	0,10	—
2	442 609,23	1 304 292,30		0,10	
3	442 607,08	1 304 291,92		0,10	
4	442 605,23	1 304 291,16		0,10	
5	442 600,11	1 304 288,36		0,10	
6	442 597,94	1 304 286,30		0,10	
7	442 596,87	1 304 284,61		0,10	
8	442 595,96	1 304 281,76		0,10	
9	442 595,92	1 304 278,77		0,10	
10	442 596,77	1 304 275,90		0,10	
11	442 599,01	1 304 271,67		0,10	
12	442 602,00	1 304 269,05		0,10	
13	442 605,78	1 304 267,80		0,10	
14	442 607,77	1 304 267,76		0,10	
15	442 610,68	1 304 268,45		0,10	
16	442 616,64	1 304 271,54		0,10	
17	442 619,49	1 304 274,31		0,10	
18	442 620,44	1 304 276,07		0,10	
19	442 621,18	1 304 278,96		0,10	
20	442 621,18	1 304 280,96		0,10	
21	442 620,44	1 304 283,86		0,10	
22	442 617,83	1 304 288,46		0,10	
23	442 616,46	1 304 289,91		0,10	
24	442 614,29	1 304 291,32		0,10	
25	442 560,22	1 304 392,49		0,10	
26	442 575,36	1 304 444,98		0,10	
27	442 560,91	1 304 507,90		0,10	
28	442 591,44	1 304 522,26		0,10	
29	442 589,98	1 304 573,81		0,10	
30	442 588,50	1 304 610,48		0,10	
31	442 587,32	1 304 693,95		0,10	
32	442 588,47	1 304 741,07		0,10	
33	442 589,47	1 304 768,52		0,10	
34	442 591,73	1 304 804,04		0,10	
35	442 595,40	1 304 836,62		0,10	
36	442 591,43	1 304 837,07		0,10	
37	442 587,74	1 304 804,34		0,10	
38	442 585,48	1 304 768,72		0,10	
39	442 584,47	1 304 741,19		0,10	
40	442 583,31	1 304 693,97		0,10	
41	442 584,50	1 304 610,37		0,10	
42	442 585,98	1 304 573,67		0,10	
43	442 587,37	1 304 524,76		0,10	
44	442 556,29	1 304 510,14		0,10	
45	442 571,23	1 304 445,09		0,10	
1	442 555,93	1 304 392,04	0,10		
3. Сведения о характерных точках части (частей) границы объекта					

Раздел 2

Сведения о местоположении границ объекта					
1	2	3	4	5	6
—	—	—	—	—	—

Раздел 3

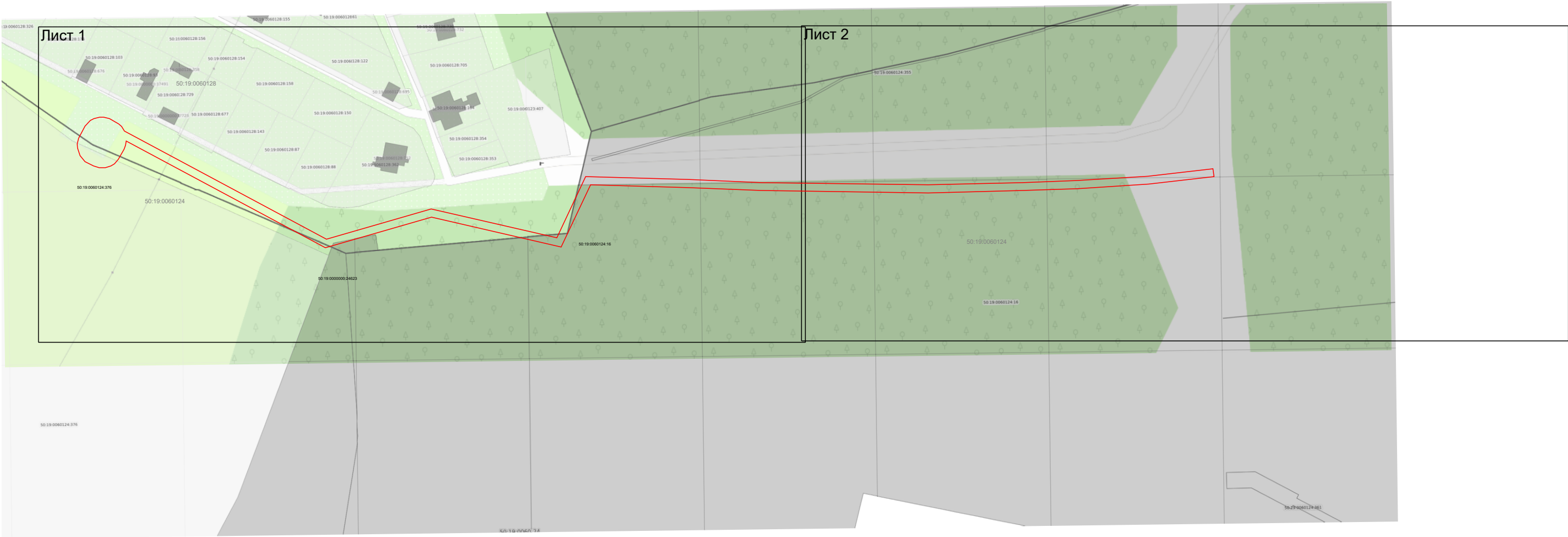
Сведения о местоположении измененных (уточненных) границ объекта

1. Система координат МСК-50, зона 1

2. Сведения о характерных точках границ объекта

Обозначение характерных точек границы	Существующие координаты, м		Измененные (уточненные) координаты, м		Метод определения координат характерной точки	Средняя квадратическая погрешность положения характерной точки (Mt), м	Описание обозначения точки на местности (при наличии)
	X	Y	X	Y			
1	2	3	4	5	6	7	8
—	—	—	—	—	—	—	—
3. Сведения о характерных точках части (частей) границы объекта							
1	2	3	4	5	6	7	8
—	—	—	—	—	—	—	—

Раздел 4
План границ объекта



Масштаб 1:2 100

Используемые условные знаки и обозначения:

- граница зоны
- граница кадастрового квартала по сведениям ЕГРН
- граница земельного участка по сведения ЕГРН

Подпись _____ Дата « 21 » мая 20 26 г.

Место для оттиска печати (при наличии) лица, составившего описание местоположения границ объекта



Раздел 4
План границ объекта

Лист 1



Масштаб 1:1 000

Используемые условные знаки и обозначения:

- 7 - характерная точка границы зоны
- граница зоны
- граница кадастрового квартала по сведениям ЕГРН
- граница земельного участка по сведения ЕГРН

Подпись _____ Дата « 21 » мая 20 26 г.

Место для оттиска печати (присвоить) лица, составившего описание местоположения границ объекта



Раздел 4
План границ объекта

Лист 2



Масштаб 1:1 000

Используемые условные знаки и обозначения:

- 7 - характерная точка границы зоны
- граница зоны
- граница кадастрового квартала по сведениям ЕГРН
- граница земельного участка по сведения ЕГРН

Подпись _____ Дата « 21 » мая 20 26 г.

Место для оттиска печати (присвоения) лица, составившего описание местоположения границ объекта

